

СОГЛАСОВАНО:

Начальник отдела образования администрации Невфтекумского муниципального округа С.О.

Э. И. Лиманова

09.01.2024г.



УТВЕРЖДАЮ:

Директор МКОУ СОШ №7

Ю. Аллагулиева

от «09» января 2024 г.



ПАСПОРТ

доступности объекта социальной инфраструктуры
муниципального казенного общеобразовательного учреждения
«Средняя общеобразовательная школа №7»

С. Озек-Суат

1. Общие сведения об объекте

1.1. Наименование (вид) объекта Муниципальное казенное образовательное учреждение «Средняя общеобразовательная школа №7» с.Озек-Суат

1.2. Адрес объекта 356873, Российская Федерация, Ставропольский край, Невфтекумский район, с.Озек-Суат, улица Мира, 174

1.3. Сведения о размещении объекта:

- отдельно стоящее здание 2 этаж, 6255,6 кв. м.

- часть здания _____ этажей (или на _____ этаже), _____ кв.м

- наличие прилегающего земельного участка (да, нет); да, 28131,00 кв.м

1.4. Год постройки здания 2018, последнего капитального ремонта нет

1.5. Дата предстоящих плановых ремонтных работ:

текущего _____, капитального нет сведения об организации, расположенной на объекте

1.6. Название организации (учреждения) Муниципальное казенное образовательное учреждение «Средняя общеобразовательная школа №7»,

(полное юридическое наименование – согласно Уставу, краткое наименование)

1.7. Юридический адрес организации (учреждения) 356873, Российская Федерация, Ставропольский край, Невфтекумский район, с.Озек-Суат, улица Мира 174

1.8. Основание для пользования объектом (оперативное управление, аренда, собственность) свидетельство 26:26:22:006:2007-641 от 18.10.2017 года

1.9. Форма собственности (государственная, негосударственная) государственная

1.10. Территориальная принадлежность (федеральная, региональная, муниципальная) муниципальная

1.11. Вышестоящая организация отдел образования администрации Невфтекумского муниципального округа Ставропольского края

1.12. Адрес вышестоящей организации, другие координаты 356884, РФ, Ставропольский край, Невфтекумский район, г. Невфтекумск, микрорайон 2, дом 11.

2. Характеристика деятельности организации на объекте

(по обслуживанию населения)

2.1. Сфера деятельности образование

(здравоохранение, образование, социальная защита, физическая культура и спорт, культура, связь и информация, транспорт, жилой фонд, потребительский рынок и сфера услуг, другое)

2.2. Виды оказываемых услуг образовательные услуги по реализации образовательных программ

2.3. Форма оказания услуг: на объекте

(на объекте, с длительным пребыванием, в т.ч. проживанием, на дому, дистанционно)

2.4. Категории обслуживаемого населения по возрасту: (дети, взрослые трудоспособного возраста, пожилые; все возрастные категории): **дети в возрасте от 6,6 до 18 лет**

2.4. Категории обслуживаемых инвалидов: инвалиды, передвигающиеся на коляске, **инвалиды с нарушениями опорно-двигательного аппарата**; нарушениями зрения, нарушениями слуха, **дети-инвалиды с умеренной умственной отсталостью.**

2.5. Плановая мощность: посещаемость (количество обслуживаемых в день), вместимость, пропускная способность **440 мест**

2.6. Участие в исполнении ИПР инвалида, ребенка-инвалида (да, нет) **да**

3. Состояние доступности объекта

3.1 Путь следования к объекту пассажирским транспортом _

(описать маршрут движения с использованием пассажирского транспорта)

наличие адаптированного пассажирского транспорта к объекту **нет**

3.2 Путь к объекту от ближайшей остановки пассажирского транспорта:

3.2.1. расстояние до объекта от остановки транспорта **100 м**

3.2.2. время движения (пешком) **5 мин**

3.2.3. наличие выделенного от проезжей части пешеходного пути (да, нет) **да**

3.2.4. Перекрестки: нерегулируемые; регулируемые, со звуковой сигнализацией, таймером; **нет**

3.2.5. Информация на пути следования к объекту: *акустическая, тактильная, визуальная*; **нет**

3.2.6. Перепады высоты на пути: **нет**

Их обустройство для инвалидов на коляске: **нет**

3.3. Организация доступности объекта для инвалидов – форма обслуживания *

№	Категория инвалидов (вид нарушения)	Вариант организации доступности объекта (формы обслуживания)*
	Все категории инвалидов и МГН	Б
1	<i>в том числе инвалиды:</i>	Б
2	передвигающиеся на креслах-колясках	ДУ
3	с нарушениями опорно-двигательного аппарата	ДУ
4	с нарушениями зрения	ДУ
5	с нарушениями слуха	ДУ
6	с нарушениями умственного развития	ДУ

* - указывается один из вариантов: «А», «Б», «ДУ», «ВНД»

3.4 Состояние доступности основных структурно-функциональных зон

№	Основные структурно-функциональные зоны	Состояние доступности, в том числе для основных категорий инвалидов**
1	Территория, прилегающая к зданию (участок)	ДЧ-И (К, О, С)
2	Вход (входы) в здание	ДП-В
3	Путь (пути) движения внутри здания (в т.ч. пути эвакуации)	ДП-В
4	Зона целевого назначения здания (целевого посещения объекта)	ДП-В
5	Санитарно-гигиенические помещения	ДЧ-В
6	Система информации и связи (на всех зонах)	ДП-В
7	Пути движения к объекту (от остановки транспорта)	ДЧ-В (К, О, С, Г, У)

** Указывается:

ДП-В - доступно полностью всем; ДП-И (К, О, С, Г, У) – доступно полностью избирательно (указать категории инвалидов); ДЧ-В - доступно частично всем; ДЧ-И (К, О, С, Г, У) – доступно частично избирательно (указать категории инвалидов); ДУ - доступно условно, ВНД – временно недоступно

№	Основные структурно-функциональные зоны объекта	Рекомендации по адаптации объекта (вид работы)*
1	Территория, прилегающая к зданию (участок)	не нуждается
2	Вход (входы) в здание	не нуждается
3	Путь (пути) движения внутри здания (в т.ч. пути эвакуации)	не нуждается
4	Зона целевого назначения здания (целевого посещения объекта)	не нуждается
5	Санитарно-гигиенические помещения	не нуждается
6	Система информации на объекте (на всех зонах)	не нуждается
7	Пути движения к объекту (от остановки транспорта)	не нуждается
	Все зоны и участки	зона прилегающей территории к зданию – не нуждается в ремонте

3.5. Итоговое заключение о состоянии доступности объекта: **МКОУ СОШ №7 ДП-В** кроме территории, прилегающей к зданию (участок) ДЧ-И (К, О, С,)

4. Управленческое решение

4.1. Рекомендации по адаптации основных структурных элементов объекта не нуждается

*- указывается один из вариантов (видов работ): не нуждается; ремонт (текущий, капитальный); индивидуальное решение с ТСР; технические решения невозможны – организация альтернативной формы обслуживания

4.2. Период проведения работ в рамках исполнения

(указывается наименование документа: программы, плана)

4.3. Ожидаемый результат (по состоянию доступности) после выполнения работ по адаптации **Доступность территории для всех групп инвалидов ДП-В**

Оценка результата исполнения программы, плана (по состоянию доступности)

4.4. Для принятия решения требуется, не требуется (нужное подчеркнуть):

Согласование

Имеется заключение уполномоченной организации о состоянии доступности объекта

(наименование документа и выдавшей его организации, дата), прилагается

4.5. Информация размещена (обновлена) на Карте доступности субъекта РФ дата с 2018 года <http://dsreda.stavregion.ru/>

5. Особые отметки

Паспорт сформирован на основании:

1. Анкета (информация об объекте социальной инфраструктуры) к паспорту доступности ОСИ от «09» января 2024 г.,

2. Акта обследования объекта №1 от «09» января 2024 г.

УТВЕРЖДАЮ
Директор МКОУ СОШ №7
с.Озек-Суат
А.Ю. Аллагулиева
от «09» января 2024 г.



Анкета
(информация об объекте социальной инфраструктуры)
к паспорту доступности ОСИ

1. Общие сведения об объекте

1.1. Наименование (вид) объекта Муниципальное казенное общеобразовательное учреждение «Средняя общеобразовательное учреждение №7»

1.2. Адрес объекта 356873, Российская Федерация, Ставропольский край, Нефтекумский район, с.Озек-Суат, улица Мира,174

1.3. Сведения о размещении объекта:

- отдельно стоящее здание 1 этаж, 6255 кв. м

- часть здания _____ этажей (или на _____ этаже), _____ кв. м

- наличие прилегающего земельного участка (да, нет); да, 28131 кв. м

1.4. Год постройки здания 2018, последнего капитального ремонта нет

1.5. Дата предстоящих плановых ремонтных работ:

____, капитального нет сведения об организации, расположенной на объекте

Сведения об организации, расположенной на объекте

1.6. Название организации (учреждения) Муниципальное казенное общеобразовательное учреждение «Средняя общеобразовательная школа №7» с.Озек-Суат

(полное юридическое наименование – согласно Уставу, краткое наименование)

1.7. Юридический адрес организации (учреждения) 356873, Российская Федерация, Ставропольский край, Нефтекумский район, с.Озек-Суат, улица Мира,174

адрес электронной почты 26317-7nf@mail.ru

1.8. Основание для пользования объектом (оперативное управление, аренда, собственность)
оперативное управление

1.9. Форма собственности (государственная, негосударственная) государственная

1.10. Территориальная принадлежность (федеральная, региональная, муниципальная)
муниципальная

1.11. Вышестоящая организация отдел образования администрации Нефтекумского муниципального округа Ставропольского края

1.12. Адрес вышестоящей организации, другие координаты 356884, РФ, Ставропольский край, Нефтекумский район, г. Нефтекумск, микрорайон 2, дом 11.

2. Характеристика деятельности организации на объекте

2.1. Сфера деятельности образование

(здравоохранение, образование, социальная защита, физическая культура и спорт, культура, связь и информация, транспорт, жилой фонд, потребительский рынок и сфера услуг, другое)

2.2. Виды оказываемых услуг образовательные услуги

2.3. Форма оказания услуг: на объекте, дневное пребывание

(на объекте, с длительным пребыванием, в т.ч. проживанием, на дому, дистанционно)

2.4. Категории обслуживаемого населения по возрасту: (дети, взрослые трудоспособного возраста, пожилые; все возрастные категории): дети в возрасте от 6,6 до 18 лет

2.5. Категории обслуживаемых инвалидов: инвалиды, передвигающиеся на коляске, инвалиды с нарушениями опорно-двигательного аппарата; нарушениями зрения, нарушениями слуха, умеренная умственная отсталость, бронхиальной астмой: нарушениями зрения, инвалиды с нарушением интеллекта

2.6. Плановая мощность: посещаемость (количество обслуживаемых в день), вместимость, пропускная способность **440**

2.7. Участие в исполнении ИПР инвалида, ребенка-инвалида (да, нет) **да**

3. Состояние доступности объекта для инвалидов и других маломобильных групп населения (МГН)

3.1 Путь следования к объекту пассажирским транспортом Верхний Озек-Суат(школа)-Нижний Озек-Суат (остановка) Нижний Озек-Суат (остановка)-Верхний Озек-Суат(школа)

(описать маршрут движения с использованием пассажирского транспорта)

наличие адаптированного пассажирского транспорта к объекту **нет**

3.2 Путь к объекту от ближайшей остановки пассажирского транспорта:

3.2.1. расстояние до объекта от остановки транспорта **100 м**

3.2.2. время движения (пешком) **5 мин**

3.2.3. наличие выделенного от проезжей части пешеходного пути (да, нет) **да**

3.2.4. Перекрестки: **нерегулируемые**; регулируемые, со звуковой сигнализацией, таймером; **нет**

3.2.5. Информация на пути следования к объекту: *акустическая, тактильная, визуальная*; **нет**

3.2.6. Перепады высоты на пути: **нет**

Их обустройство для инвалидов на коляске: **да**

3.3. Вариант организации доступности объекта (формы обслуживания)*

с учетом СП 35-101-2001

№	Категория инвалидов (вид нарушения)	Вариант организации доступности объекта
1	Все категории инвалидов и МГН	ДУ
	<i>в том числе инвалиды:</i>	ДУ
2	передвигающиеся на креслах-колясках	ДУ
3	с нарушениями опорно-двигательного аппарата	ДУ
4	с нарушениями зрения	ВНД
5	с нарушениями слуха	ВНД
6	с нарушениями умственного развития	ДУ

* - указывается один из вариантов: «А», «Б», «ДУ», «ВНД»

№	Основные структурно-функциональные зоны объекта	Рекомендации по адаптации объекта (вид работы)*
1	Территория, прилегающая к зданию (участок)	ремонт не требуется
2	Вход (входы) в здание	не требуется
3	Путь (пути) движения внутри здания (в т.ч. пути эвакуации)	не требуется
4	Зона целевого назначения (целевого посещения объекта)	не требуется
5	Санитарно-гигиенические помещения	не требуется
6	Система информации на объекте (на всех зонах)	не требуется
7	Пути движения к объекту (от остановки транспорта)	не требуется
8	Все зоны и участки	зона прилегающей территории к зданию – не требуется в ремонте

УТВЕРЖДАЮ
Директор МКОУ СОШ №7

А.Ю. Аллагулиева
от «09» января 2024 г.



Акт обследования
объекта социальной инфраструктуры
к паспорту доступности ОСИ № 1

Ставропольский край, город Нефтекумск

(наименование территориального образования субъекта РФ)

1. Общие сведения об объекте

1.1. Наименование (вид) объекта Муниципальное казенное общеобразовательное учреждение «Средняя общеобразовательная школа №7»

1.2. Адрес объекта 356873, Российская Федерация, Ставропольский край, с.Озек-Суат, улица Мира, 174

1.3. Сведения о размещении объекта:

- отдельно стоящее здание 1 этажей, 6255 кв.м

- часть здания _____ этажей (или на _____ этаже), _____ кв.м

- наличие прилегающего земельного участка (да, нет); да, 28131 кв.м

1.4. Год постройки здания 2018, последнего капитального ремонта капитального нет

1.5. Дата предстоящих плановых ремонтных работ: _____, капитального нет

1.6. Название организации (учреждения), (полное юридическое наименование – согласно Уставу, краткое наименование) Муниципальное казенное общеобразовательное учреждение «Средняя общеобразовательная школа №7» с.Озек-Суат

1.7. Юридический адрес организации (учреждения) 356896, Российская Федерация, Ставропольский край, Нефтекумский район, с.Озек-Суат, улица Мира, 174

2. Характеристика деятельности организации на объекте

2.1. Сфера деятельности образование

(здравоохранение, образование, социальная защита, физическая культура и спорт, культура, связь и информация, транспорт, жилой фонд, потребительский рынок и сфера услуг, другое)

2.2. Виды оказываемых услуг образовательные услуги

2.3. Форма оказания услуг: на объекте, дневное пребывание

(на объекте, с длительным пребыванием, в т.ч. проживанием, на дому, дистанционно)

2.4. Категории обслуживаемого населения по возрасту: (дети, взрослые трудоспособного возраста, пожилые; все возрастные категории): дети в возрасте от 6,6 до 18 лет

2.5. Категории обслуживаемых инвалидов: инвалиды, передвигающиеся на коляске, инвалиды с нарушениями опорно-двигательного аппарата; нарушениями зрения, нарушениями слуха, **нарушениями умственного развития**; нарушениями зрения, инвалиды с нарушением интеллекта

2.6. Плановая мощность: посещаемость (количество обслуживаемых в день), вместимость, пропускная способность 440

2.7. Участие в исполнении ИПР инвалида, ребенка-инвалида (да, нет) да

3. Состояние доступности объекта

3.1 Путь следования к объекту пассажирским транспортом

Верхний Озек-Суат(школа)-Нижний Озек-Суат (остановка)

Нижний Озек-Суат (остановка)-Верхний Озек-Суат(школа) (описать маршрут движения с использованием пассажирского транспорта)

наличие адаптированного пассажирского транспорта к объекту _ **нет**

3.2 Путь к объекту от ближайшей остановки пассажирского транспорта:

3.2.1. расстояние до объекта от остановки транспорта **100 м**

3.2.2. время движения (пешком) **5 мин**

3.2.3. наличие выделенного от проезжей части пешеходного пути (да, нет) **да**,

3.2.4. Перекрестки: **нерегулируемые**; регулируемые, со звуковой сигнализацией, таймером; **нет**

3.2.5. Информация на пути следования к объекту: *акустическая, тактильная, визуальная*; **нет**

3.2.6. Перепады высоты на пути: **нет**

Их обустройство для инвалидов на коляске: **нет**

3.3. Организация доступности объекта для инвалидов – форма обслуживания

№	Категория инвалидов (вид нарушения)	Вариант организации доступности объекта
1	Все категории инвалидов и МГН	ДУ
	<i>в том числе инвалиды:</i>	ДУ
2	передвигающиеся на креслах-колясках	ДУ
3	с нарушениями опорно-двигательного аппарата	ДУ
4	с нарушениями зрения	ВНД
5	с нарушениями слуха	ВНД
6	с нарушениями умственного развития	ДУ

* - указывается один из вариантов: «А», «Б», «ДУ», «ВНД»

3.4 Состояние доступности основных структурно-функциональных зон

№ п/п	Основные структурно-функциональные зоны	Состояние доступности, в том числе для основных категорий инвалидов**	Приложение	
			№ на плане	№ фото
1	Территория, прилегающая к зданию (участок)	ДП-В		1-3
2	Вход (входы) в здание	ДП-В		№4-№8
3	Путь (пути) движения внутри здания (в т.ч. пути эвакуации)	ДП-В		№9-№12
4	Зона целевого назначения здания (целевого посещения объекта)	ДП-В		№13
5	Санитарно-гигиенические помещения	ДП-В		№15-№17
6	Система информации и связи (на всех зонах)	ДП-В		
7	Пути движения к объекту (от остановки транспорта)	ДП-В		

** Указывается: ДП-В - доступно полностью всем; ДП-И (К, О, С, Г, У) - доступно полностью избирательно (указать категории инвалидов); ДЧ-В - доступно частично всем; ДЧ-И (К, О, С, Г, У) - доступно частично избирательно (указать категории инвалидов); ДУ - доступно условно, ВНД - недоступно

3.5. Итоговое заключение о состоянии доступности объекта: **МКОУ СОШ №7 ДП-В, но территория прилегающая к объекту ДЧ-И (К, О, С), требуется ремонт асфальтового покрытия на территории объекта и для автостоянки (парковки).**

4. Управленческое решение (проект)

4.1. Рекомендации по адаптации основных структурных элементов объекта:

№	Основные структурно-функциональные зоны объекта	Рекомендации по адаптации объекта (вид работы)*
1	Территория, прилегающая к зданию (участок)	ремонт (текущий, капитальный)
2	Вход (входы) в здание	не нуждается
3	Путь (пути) движения внутри здания (в т.ч. пути эвакуации)	не нуждается
4	Зона целевого назначения здания (целевого посещения объекта)	не нуждается
5	Санитарно-гигиенические помещения	не нуждается
6	Система информации на объекте (на всех зонах)	не нуждается

7	Пути движения к объекту (от остановки транспорта)	не нуждается
8.	Все зоны и участки	зона прилегающей территории к зданию – не нуждается в ремонте (текущий, капитальный)

*- указывается один из вариантов (видов работ): не нуждается; ремонт (текущий, капитальный); индивидуальное решение с ТСР; технические решения невозможны – организация альтернативной формы обслуживания

4.2. Период проведения работ **При наличии финансовых средств**

в рамках исполнения _____

(указывается наименование документа: программы, плана)

4.3 Ожидаемый результат (по состоянию доступности) после выполнения работ по адаптации **доступность объекта для инвалидов С,**

Оценка результата исполнения программы, плана (по состоянию доступности) **удовлетворительно**

4.4. Для принятия решения **требуется**, не требуется (нужное подчеркнуть):

4.4.1. согласование на Комиссии _____

(наименование Комиссии по координации деятельности в сфере обеспечения доступной среды жизнедеятельности для инвалидов и других МГН) **требуется**

4.4.2. согласование работ с надзорными органами (в сфере проектирования и строительства, архитектуры, охраны памятников, другое - указать) **не требуется**

4.4.3. техническая экспертиза; разработка проектно-сметной документации; **требуется**

4.4.4. согласование с вышестоящей организацией (собственником объекта); **требуется**

4.4.5. согласование с общественными организациями инвалидов **требуется**

4.4.6. другое **УТСЗН АНГОСК, Проектно-Сметное Бюро требуется**

Имеется заключение уполномоченной организации о состоянии доступности объекта (наименование документа и выдавшей его организации, дата), прилагается _____

4.7. Информация может быть размещена (обновлена) на Карте доступности субъекта РФ

<http://dsreda.stavregion.ru/> дата с 2018 года, изменения внесены 30 сентября 2020 года

5. Особые отметки

Приложения:

Результаты обследования:

- | | |
|---------------------------------------|---------|
| 1 . Территории, прилегающей к объекту | на 1 л. |
| 2 . Входа (входов) в здание | на 1 л. |
| 3 . Путей движения внутри здания | на 1 л. |
| 4 . Зоны целевого назначения объекта | на 1 л. |
| 5 . Санитарно-гигиенических помещений | на 1 л. |
| 6 . Системы информации на объекте | на 1 л. |

Руководитель рабочей группы

Директор Аллагулиева А.Ю.

(Должность, Ф.И.О.)

(Подпись) 

Члены рабочей группы:

Заведующий хозяйством Пирмухаметова Б.А.

(Должность, Ф.И.О.)

(Подпись) 

Заместитель директора по УВР Курбанова Б.А.

(Должность, Ф.И.О.)

(Подпись) 

Управленческое решение согласовано «09» января 2024 г.

I Результаты обследования:

**Муниципальное казенное общеобразовательное учреждение
«Средняя общеобразовательная школа №7».**

Нефтекумский район, Ставропольский край, , с.Озек-Суат, улица Мира,174

Территории, прилегающей к зданию (участка)

№	Наименование функционально-планировочного элемента	Выявленные нарушения и замечания			Работы по адаптации объектов		
		есть/нет	№ фото	Содержание	Значимо для инвалида (категория)	Содержание	Виды работ
1.1	Вход (входы) на территорию	есть	№1	-	К,О,Г,У,С	Асфальтирование территории	ремонт (текущий, капитальный)
1.2	Путь (пути) движения на территории	есть	№2	-	К,О,Г,У,С	Асфальтирование территории	ремонт (текущий, капитальный)
1.3	Автостоянка и парковка	есть	№3	-			
1.4	Общие требования к зоне						

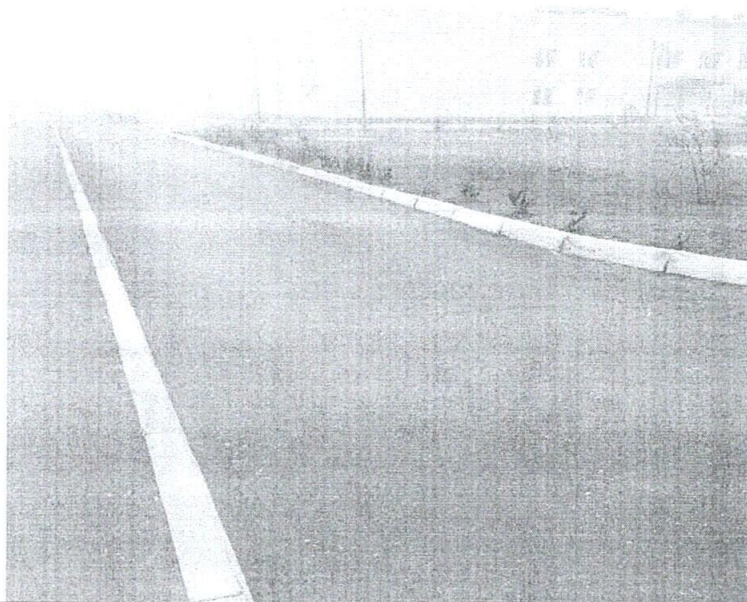
II Заключение по зоне:

Наименование структурно-функциональной зоны	Состояние доступности* (к пункту 3.4 Акта обследования ОСИ)	Приложение		Рекомендации по адаптации (вид работы)** к пункту 4.1 Акта обследования ОСИ
		№ на плане	№ фото	
Территория, прилегающая к зданию	ДЧ-И (К,О,С)	План №1 (1-3)	1-3	-

* указывается: ДП-В - доступно полностью всем; ДП-И (К, О, С, Г, У) – доступно полностью избирательно (указать категории инвалидов); ДЧ-В - доступно частично всем; ДЧ-И (К, О, С, Г, У) – доступно частично избирательно (указать категории инвалидов); ДУ - доступно условно, ВНД - недоступно
**указывается один из вариантов: не нуждается; ремонт (текущий, капитальный); индивидуальное решение с ТСР; технические решения невозможны – организация альтернативной формы обслуживания

Комментарий к заключению: Территория, прилегающая к зданию ДЧ-И (К, О, С), не требуется ремонт асфальтового покрытия на территории объекта.

№1-№2



№3



I Результаты обследования:
Муниципальное казенное общеобразовательное учреждение
«Средняя общеобразовательная школа №7».

Нефтекумский район, Ставропольский край, с.Озек-Суат, улица Мира,174

1. Входа (входов) в здание

№ п/п	Наименование функционально-планировочного элемента	Наличие элемента		Выявленные нарушения и замечания		Работы по адаптации объектов	
		есть/ нет	№ фото	Содержание	Значимо для инвалида (категория)	Содержание	Виды работ
2.1	Лестница (наружная)	есть	№4	-	-	-	-
2.2	Пандус (наружный)	есть	№5	-	-	-	-
2.3	Входная площадка (перед дверью)	есть	№6	-	-	-	-
2.4	Дверь (входная)	есть	№7	-	-	-	-
2.5	Тамбур	есть	№8	-	-	-	-
	Общие требования к зоне						

II Заключение по зоне:

Наименование структурно-функциональной зоны	Состояние доступности*(к пункту 3.4 Акта обследования ОСИ)	Рекомендации по адаптации (вид работы)**к пункту 4.1 Акта обследования ОСИ	
		№ фото	
Зона входа (входов) в здание	<i>ДП-В</i>	№4-№8	-

* указывается: ДП-В - доступно полностью всем; ДП-И (К, О, С, Г, У) – доступно полностью избирательно (указать категории инвалидов); ДЧ-В - доступно частично всем; ДЧ-И (К, О, С, Г, У) – доступно частично избирательно (указать категории инвалидов); ДУ - доступно условно, ВНД - недоступно

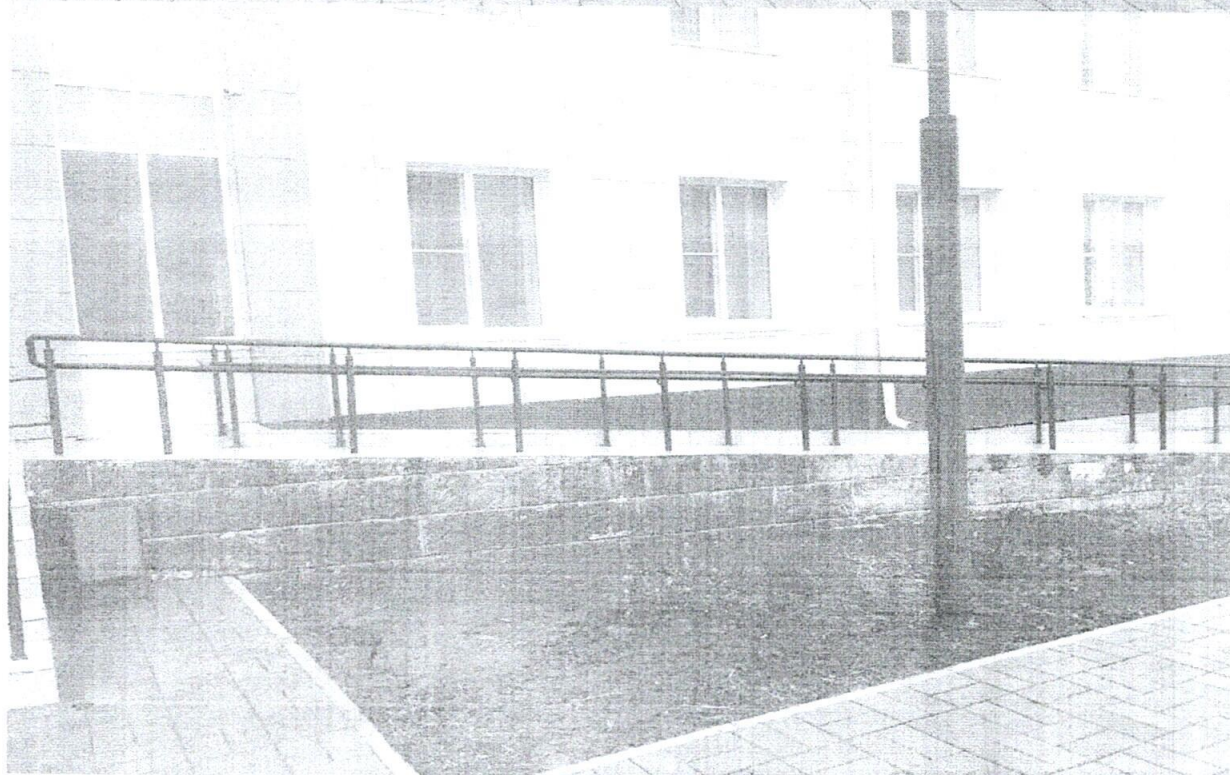
**указывается один из вариантов: не нуждается; ремонт (текущий, капитальный); индивидуальное решение с ТСР; технические решения невозможны – организация альтернативной формы обслуживания

Комментарий к заключению: Входная зона доступна полностью всем категориям (К, О, С, Г, У)

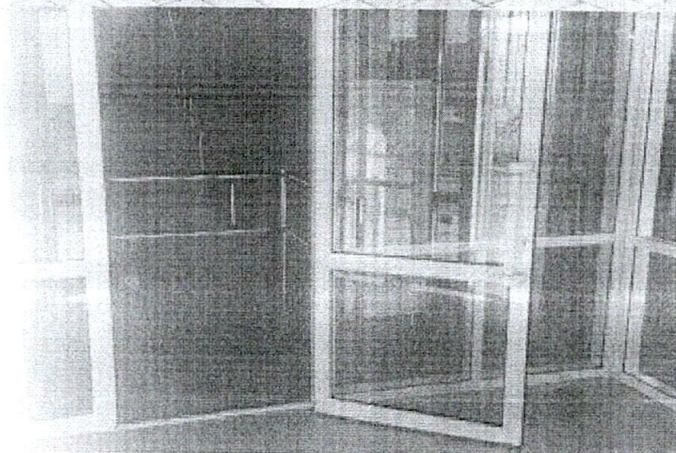
№4,
№6,
№7



№5



№8



I Результаты обследования:
Муниципальное казенное общеобразовательное учреждение
«Средняя общеобразовательная школа №7».

Нефтекумский район, Ставропольский край, с.Озек-Суат, улица Мира,174

3. Пути (путей) движения внутри здания (в т.ч. путей эвакуации)

№ п/п	Наименование функционально-планировочного элемента	Выявленные нарушения и замечания			Работы по адаптации объектов		
		есть/нет	№ фото	Содержание	Значимо для инвалидов (категория)	Содержание	Виды работ
3.1	Коридор (вестибюль, зона ожидания, галерея, балкон)	есть	№9		отсутствует необходимость в приспособлении	-	-
3.2	Лестница (внутри здания)	есть	№10		отсутствует необходимость в приспособлении	-	-
3.3	Пандус (внутри здания)	нет		-	отсутствует необходимость в приспособлении	-	-
3.4	Лифт пассажирский (или подъемник)	нет		-	отсутствует необходимость в приспособлении	-	-
3.5	Дверь	есть	№11			-	-
3.6	Пути эвакуации (в т.ч. зоны безопасности)	есть	№12	-	-	-	-
	Общие требования к зоне						

II Заключение по зоне:

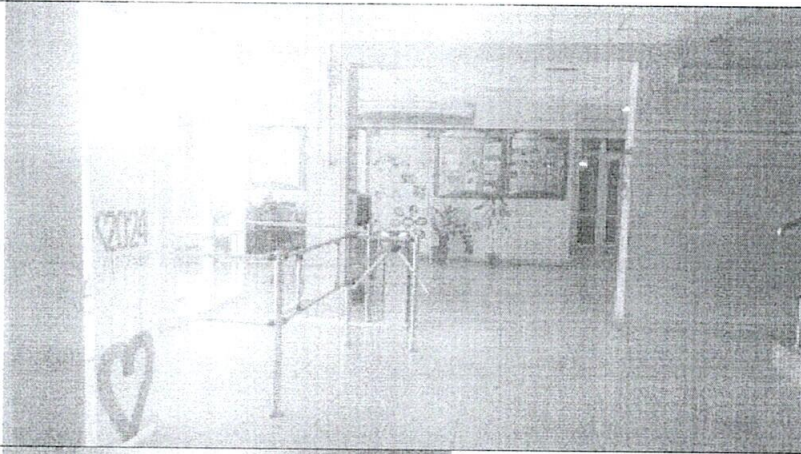
Наименование структурно-функциональной зоны	Состояние доступности* (к пункту 3.4 Акта обследования ОСИ)	Приложение		Рекомендации по адаптации (вид работы)**к пункту 4.1 Акта обследования ОСИ
		№ на плане	№ фото	
Пути (путей) движения внутри объекта (в т.ч. путей эвакуации)	<i>ДП-В</i>		№9-№12	-

* указывается: ДП-В - доступно полностью всем; ДП-И (К, О, С, Г, У) – доступно полностью избирательно (указать категории инвалидов); ДЧ-В - доступно частично всем; ДЧ-И (К, О, С, Г, У) – доступно частично избирательно (указать категории инвалидов); ДУ - доступно условно, ВНД - недоступно

**указывается один из вариантов: не нуждается; ремонт (текущий, капитальный); индивидуальное решение с ТСР; технические решения невозможны – организация альтернативной формы обслуживания

Комментарий к заключению: Пути движения внутри здания доступны полностью всем категориям (К, О, С, Г, У)

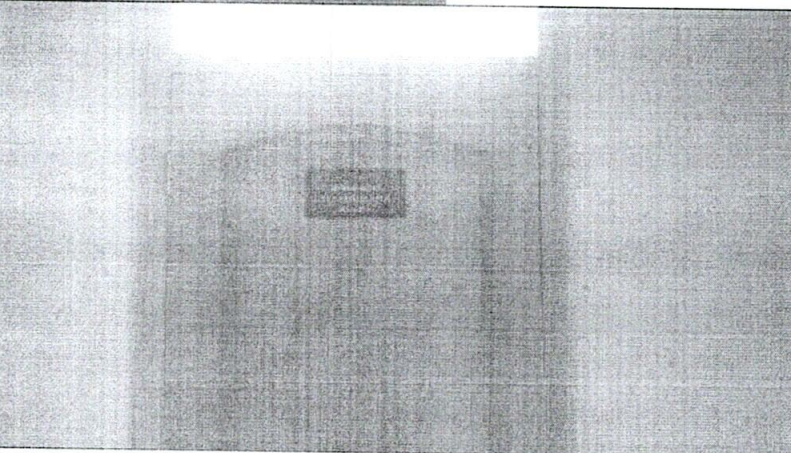
№9



№10

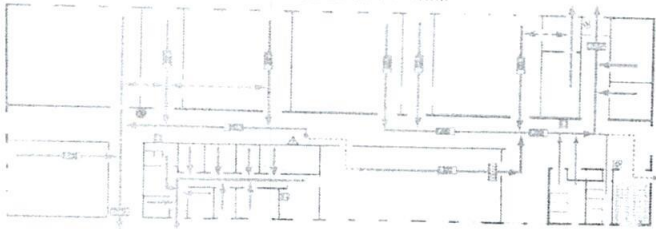


№11



ПРИ ПОЖАРЕ ЗВОНИТЬ 01

ПЛАН ЭВАКУАЦИИ с.Озек-Суат СОШ Блок 11 этаж

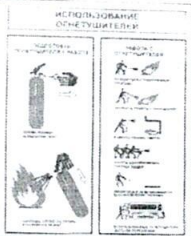
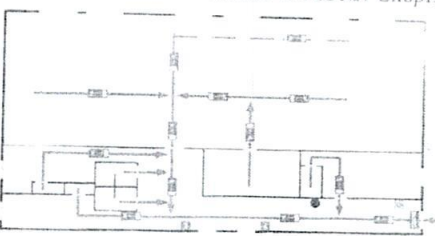


ДЕЙСТВИЯ ПРИ АВАРИИ СОЗДАНИЕ ГОРЯЩИХ ЗОН 1 ТЕЛЕФОН 01, 112 с мобильного 2 ПОЖАРОУКАЖИВАТЕЛЬ 3 ЭВАКУИРОВАТЬ 4 ПОЖАР 5 ПОЖАРНАЯ АВАРИЙНАЯ СИГНАЛИЗАЦИЯ	УСЛОВНЫЕ ОБОЗНАЧЕНИЯ ПОЖАРНАЯ АВАРИЯ НЕИЗВЕСТНОСТЬ ТЕЛЕФОН МЕСТО РАЗМЕЩЕНИЯ НЕПОДВИЖНЫХ СРЕДСТВ ПРОТИВОПОЖАРНОЙ ЗАЩИТЫ ПОЖАРНАЯ ЛЕСТИЦА НАПРАВЛЕНИЕ ДВИЖЕНИЯ К ЭВАКУАЦИОННОМУ ВЫХОДУ ЭВАКУАЦИОННЫЙ ВЫХОД ЗАПАСНОЙ ВЫХОД АТЕНА ПУТЬ ЭВАКУАЦИИ К ОСНОВНОМУ ЭВАКУАЦИОННОМУ ВЫХОДУ ПУТЬ ЭВАКУАЦИИ К ЗАПАСНОМУ ЭВАКУАЦИОННОМУ ВЫХОДУ	ДЕЙСТВИЯ ПРИ ПОЖАРЕ СОЗДАНИЕ ГОРЯЩИХ ЗОН 1 ТЕЛЕФОН 01, 112 с мобильного 2 ЭВАКУИРОВАТЬ 3 ПОЖАР 4 ПОЖАРНАЯ АВАРИЙНАЯ СИГНАЛИЗАЦИЯ 5 ПОЖАР 6 ПОЖАР 7 ПОЖАР 8 ПОЖАР 9 ПОЖАР 10 ПОЖАР
---	---	---

Разработано: ООО «Безопасность» №(86559) 2-35-22. Выпущено в соответствии с ГОСТ Р 12.2.143-2009 (с изм.1) 180-20-1440-Ж

ПРИ ПОЖАРЕ ЗВОНИТЬ 01

ПЛАН ЭВАКУАЦИИ с.Озек-Суат МКОУ СОШ №7 Спортзал

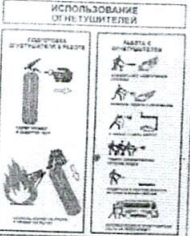
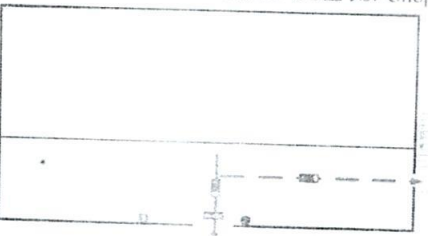


ДЕЙСТВИЯ ПРИ АВАРИИ СОЗДАНИЕ ГОРЯЩИХ ЗОН 1 ТЕЛЕФОН 01, 112 с мобильного 2 ПОЖАРОУКАЖИВАТЕЛЬ 3 ЭВАКУИРОВАТЬ 4 ПОЖАР 5 ПОЖАРНАЯ АВАРИЙНАЯ СИГНАЛИЗАЦИЯ	УСЛОВНЫЕ ОБОЗНАЧЕНИЯ ПОЖАРНАЯ АВАРИЯ НЕИЗВЕСТНОСТЬ ТЕЛЕФОН МЕСТО РАЗМЕЩЕНИЯ НЕПОДВИЖНЫХ СРЕДСТВ ПРОТИВОПОЖАРНОЙ ЗАЩИТЫ ПОЖАРНАЯ ЛЕСТИЦА НАПРАВЛЕНИЕ ДВИЖЕНИЯ К ЭВАКУАЦИОННОМУ ВЫХОДУ ЭВАКУАЦИОННЫЙ ВЫХОД ЗАПАСНОЙ ВЫХОД АТЕНА ПУТЬ ЭВАКУАЦИИ К ОСНОВНОМУ ЭВАКУАЦИОННОМУ ВЫХОДУ ПУТЬ ЭВАКУАЦИИ К ЗАПАСНОМУ ЭВАКУАЦИОННОМУ ВЫХОДУ	ДЕЙСТВИЯ ПРИ ПОЖАРЕ СОЗДАНИЕ ГОРЯЩИХ ЗОН 1 ТЕЛЕФОН 01, 112 с мобильного 2 ЭВАКУИРОВАТЬ 3 ПОЖАР 4 ПОЖАРНАЯ АВАРИЙНАЯ СИГНАЛИЗАЦИЯ 5 ПОЖАР 6 ПОЖАР 7 ПОЖАР 8 ПОЖАР 9 ПОЖАР 10 ПОЖАР
---	---	---

Разработано: ООО «Безопасность» №(86559) 2-35-22. Выпущено в соответствии с ГОСТ Р 12.2.143-2009 (с изм.1) 180-20-1440-Ж

ПРИ ПОЖАРЕ ЗВОНИТЬ 01

ПЛАН ЭВАКУАЦИИ с.Озек-Суат МКОУ СОШ №7 Спортзал 2 этаж



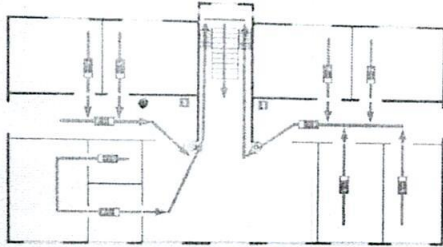
ДЕЙСТВИЯ ПРИ АВАРИИ СОЗДАНИЕ ГОРЯЩИХ ЗОН 1 ТЕЛЕФОН 01, 112 с мобильного 2 ПОЖАРОУКАЖИВАТЕЛЬ 3 ЭВАКУИРОВАТЬ 4 ПОЖАР 5 ПОЖАРНАЯ АВАРИЙНАЯ СИГНАЛИЗАЦИЯ	УСЛОВНЫЕ ОБОЗНАЧЕНИЯ ПОЖАРНАЯ АВАРИЯ НЕИЗВЕСТНОСТЬ ТЕЛЕФОН МЕСТО РАЗМЕЩЕНИЯ НЕПОДВИЖНЫХ СРЕДСТВ ПРОТИВОПОЖАРНОЙ ЗАЩИТЫ ПОЖАРНАЯ ЛЕСТИЦА НАПРАВЛЕНИЕ ДВИЖЕНИЯ К ЭВАКУАЦИОННОМУ ВЫХОДУ ЭВАКУАЦИОННЫЙ ВЫХОД ЗАПАСНОЙ ВЫХОД АТЕНА ПУТЬ ЭВАКУАЦИИ К ОСНОВНОМУ ЭВАКУАЦИОННОМУ ВЫХОДУ ПУТЬ ЭВАКУАЦИИ К ЗАПАСНОМУ ЭВАКУАЦИОННОМУ ВЫХОДУ	ДЕЙСТВИЯ ПРИ ПОЖАРЕ СОЗДАНИЕ ГОРЯЩИХ ЗОН 1 ТЕЛЕФОН 01, 112 с мобильного 2 ЭВАКУИРОВАТЬ 3 ПОЖАР 4 ПОЖАРНАЯ АВАРИЙНАЯ СИГНАЛИЗАЦИЯ 5 ПОЖАР 6 ПОЖАР 7 ПОЖАР 8 ПОЖАР 9 ПОЖАР 10 ПОЖАР
---	---	---

Разработано: ООО «Безопасность» №(86559) 2-35-22. Выпущено в соответствии с ГОСТ Р 12.2.143-2009 (с изм.1) 180-20-1440-Ж

ПРИ
ПОЖАРЕ
ЗВОНИТЬ
01

ПЛАН ЭВАКУАЦИИ

с.Озек-Суат
МКОУ СОШ №7 Блок 3 2 этаж



ДЕЙСТВИЯ ПРИ АВАРИИ
СОХРАНИТЬ СПОКОЙСТВИЕ!

СООБЩИТЬ ПО АДРЕСУ ОБЪЕКТА, ЧТО СЛУЧАЙСЯ, ИМЕЮЩИЙ ПОСТРАДАВШИХ, 112 С МОБИЛЬНОГО СВОЮ ФАМИЛИЮ.

2 ПОКАЗЫВАТЬ О ПРЕДОТВРАТЯТЬ РАЗВИТИЕ АВАРИИ, ОБЕСПЕЧИТЬ МЕСТО АВАРИИ.

3 ЭВАКУИРОВАТЬ О СКАЧАТЬ ПОМОЩЬ ПОСТРАДАВШИМ, ОРГАНИЗОВАТЬСЯ ПО ЭВАКУАЦИИ С СОБОЙ ПОСТРАДАВШИМ.

УСЛОВНЫЕ ОБОЗНАЧЕНИЯ

ПОЖАРНЫЙ КРАН ● ВЫ НАХОДИТЕСЬ ЗДЕСЬ

ОГНЕПРИТЯЖЛИВОСТЬ

ТЕЛЕФОН Кнопка включения пожарной автоматической защиты

МЕСТО НАМЕЩЕНИЯ НЕОСНОВНЫХ СРЕДСТВ ПРОТИВОПОЖАРНОЙ ЗАЩИТЫ

ПОЖАРНАЯ ЛЕСТНИЦА

НАПРАВЛЕНИЕ ДВИЖЕНИЯ К ЭВАКУАЦИОННОМУ ВЫХОДУ

ЭВАКУАЦИОННЫЙ ВЫХОД ЭЛЕКТРОПОРТ

ВХОДНОЙ ВЫХОД ЭЛЕКТРОПОРТ

ПУТЬ ЭВАКУАЦИИ К ОСНОВНОМУ ЭВАКУАЦИОННОМУ ВЫХОДУ

ПУТЬ ЭВАКУАЦИИ К ЗАПАСНОМУ ЭВАКУАЦИОННОМУ ВЫХОДУ

ДЕЙСТВИЯ ПРИ ПОЖАРЕ
СОХРАНИТЬ СПОКОЙСТВИЕ!

1 СООБЩИТЬ ПО АДРЕСУ ОБЪЕКТА, ЧТО СЛУЧАЙСЯ, ИМЕЮЩИЙ ПОСТРАДАВШИХ, 112 С МОБИЛЬНОГО СВОЮ ФАМИЛИЮ.

2 ЭВАКУИРОВАТЬ О СКАЧАТЬ ПОМОЩЬ ПОСТРАДАВШИМ, ОРГАНИЗОВАТЬСЯ ПО ЭВАКУАЦИИ С СОБОЙ ПОСТРАДАВШИМ.

3 ПРИВЕСТЬ МЕРЫ ПО ТУШЕНИЮ ПОЖАРА

ПО ВОЗМОЖНОСТИ ПРИВЕСТЬ МЕРЫ ПО ТУШЕНИЮ ПОЖАРА

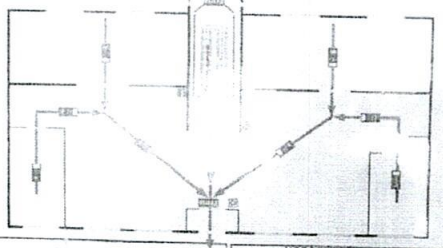
ИСПОЛЬЗОВАТЬ СРЕДСТВА ПРОТИВОПОЖАРНОЙ ЗАЩИТЫ ПРИ НЕОБХОДИМОСТИ

Разработано: ООО «Безопасность» №8(86559) 2-35-22 Выпущено в соответствии с ГОСТ Р 12.2.143-2009 (с изм.1), 150-20-1440-Ж

ПРИ
ПОЖАРЕ
ЗВОНИТЬ
01

ПЛАН ЭВАКУАЦИИ

с.Озек-Суат
МКОУ СОШ №7 Блок 3 1 этаж



ДЕЙСТВИЯ ПРИ АВАРИИ
СОХРАНИТЬ СПОКОЙСТВИЕ!

СООБЩИТЬ ПО АДРЕСУ ОБЪЕКТА, ЧТО СЛУЧАЙСЯ, ИМЕЮЩИЙ ПОСТРАДАВШИХ, 112 С МОБИЛЬНОГО СВОЮ ФАМИЛИЮ.

2 ПОКАЗЫВАТЬ О ПРЕДОТВРАТЯТЬ РАЗВИТИЕ АВАРИИ, ОБЕСПЕЧИТЬ МЕСТО АВАРИИ.

3 ЭВАКУИРОВАТЬ О СКАЧАТЬ ПОМОЩЬ ПОСТРАДАВШИМ, ОРГАНИЗОВАТЬСЯ ПО ЭВАКУАЦИИ С СОБОЙ ПОСТРАДАВШИМ.

УСЛОВНЫЕ ОБОЗНАЧЕНИЯ

ПОЖАРНЫЙ КРАН ● ВЫ НАХОДИТЕСЬ ЗДЕСЬ

ОГНЕПРИТЯЖЛИВОСТЬ

ТЕЛЕФОН Кнопка включения пожарной автоматической защиты

МЕСТО НАМЕЩЕНИЯ НЕОСНОВНЫХ СРЕДСТВ ПРОТИВОПОЖАРНОЙ ЗАЩИТЫ

ПОЖАРНАЯ ЛЕСТНИЦА

НАПРАВЛЕНИЕ ДВИЖЕНИЯ К ЭВАКУАЦИОННОМУ ВЫХОДУ

ЭВАКУАЦИОННЫЙ ВЫХОД ЭЛЕКТРОПОРТ

ВХОДНОЙ ВЫХОД ЭЛЕКТРОПОРТ

ПУТЬ ЭВАКУАЦИИ К ОСНОВНОМУ ЭВАКУАЦИОННОМУ ВЫХОДУ

ПУТЬ ЭВАКУАЦИИ К ЗАПАСНОМУ ЭВАКУАЦИОННОМУ ВЫХОДУ

ДЕЙСТВИЯ ПРИ ПОЖАРЕ
СОХРАНИТЬ СПОКОЙСТВИЕ!

1 СООБЩИТЬ ПО АДРЕСУ ОБЪЕКТА, ЧТО СЛУЧАЙСЯ, ИМЕЮЩИЙ ПОСТРАДАВШИХ, 112 С МОБИЛЬНОГО СВОЮ ФАМИЛИЮ.

2 ЭВАКУИРОВАТЬ О СКАЧАТЬ ПОМОЩЬ ПОСТРАДАВШИМ, ОРГАНИЗОВАТЬСЯ ПО ЭВАКУАЦИИ С СОБОЙ ПОСТРАДАВШИМ.

3 ПРИВЕСТЬ МЕРЫ ПО ТУШЕНИЮ ПОЖАРА

ПО ВОЗМОЖНОСТИ ПРИВЕСТЬ МЕРЫ ПО ТУШЕНИЮ ПОЖАРА

ИСПОЛЬЗОВАТЬ СРЕДСТВА ПРОТИВОПОЖАРНОЙ ЗАЩИТЫ ПРИ НЕОБХОДИМОСТИ

Разработано: ООО «Безопасность» №8(86559) 2-35-22 Выпущено в соответствии с ГОСТ Р 12.2.143-2009 (с изм.1), 150-20-1440-Ж

I. Результаты обследования:
Муниципальное казенное общеобразовательное учреждение
«Средняя общеобразовательная школа №7».

Нефтекумский район, Ставропольский край, , с.Озек-Суат,улица Мира,174

4. Зоны целевого назначения объекта (целевого посещения объекта)

№ п/п	Наименование функционально-планировочного элемента	Выявленные нарушения и замечания			Работы по адаптации объектов		
		есть/ нет	№ фото	Содержание	Значимо для инвалида (категория)	Содержание	Виды работ
4.1	Кабинетная форма обслуживания (групповое помещение)	есть	№13	-	-	-	-
4.2	Зальная форма обслуживания (музыкальный зал)	-		-	-	-	-
4.3	Прилавочная форма обслуживания	есть		-	-	-	-
4.4	Форма обслуживания с перемещением по маршруту	-		-	-	-	-
4.5	Кабина индивидуального обслуживания	-	-	-	-	-	-
	Общие требования к зоне						

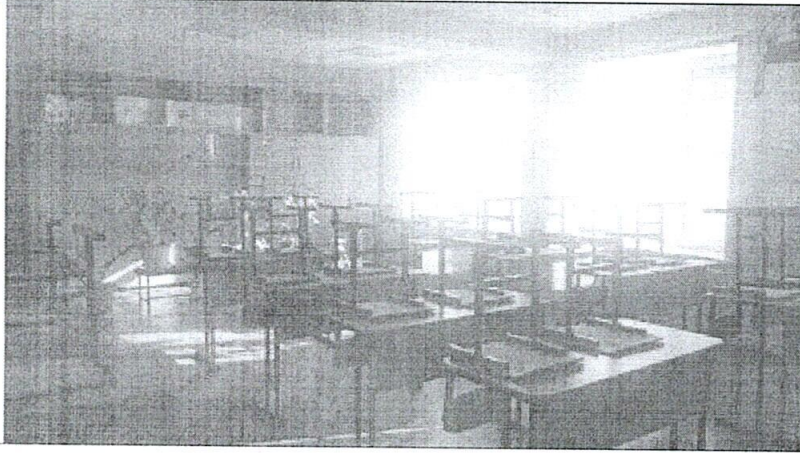
II Заключение по зоне:

Наименование структурно-функциональной зоны	Состояние доступности* (к пункту 3.4 Акта обследования ОСИ)	Приложение		Рекомендации по адаптации (вид работы)**к пункту 4.1 Акта обследования ОСИ
		№ на плане	№ фото	
Зоны целевого назначения объекта (целевого посещения объекта)	ДП-В		№13	-

* указывается: ДП-В - доступно полностью всем; ДП-И (К, О, С, Г, У) – доступно полностью избирательно (указать категории инвалидов); ДЧ-В - доступно частично всем; ДЧ-И (К, О, С, Г, У) – доступно частично избирательно (указать категории инвалидов); ДУ - доступно условно, ВНД - недоступно

***указывается один из вариантов: не нуждается; ремонт (текущий, капитальный); индивидуальное решение с ТСР; технические решения невозможны – организация альтернативной формы обслуживания*

№13



I. Результаты обследования:

5. Санитарно-гигиенических помещений

Муниципальное казенное общеобразовательное учреждение
«Средняя общеобразовательная школа №7».

Нефтекумский район, Ставропольский край, с.Озек-Сват, улица Мира,174

№ п/п	Наименование функционально-планировочного элемента	Выявленные нарушения и замечания			Работы по адаптации объектов		
		есть/нет	№ фото	Содержание	Значимо для инвалида (категория)	Содержание	Виды работ
5.1	Туалетная комната (включая умывальную)	есть	№15	индивидуальное решение с ТСР	К, О	индивидуальное решение с ТСР	-
5.2	Душевая/ ванная комната	есть	№16	-	-	-	-
5.3	Бытовая комната (гардеробная)	есть	№17	-	-	-	-
	Общие требования к зоне						

II Заключение по зоне:

Наименование структурно-функциональной зоны	Состояние доступности* (к пункту 3.4 Акта обследования ОСИ)	Рекомендации по адаптации (вид работы)**к пункту 4.1 Акта обследования ОСИ	
		№ фото	
Санитарно-гигиеническое помещение	ДЧ-В (К,О, Г, У,С)	№15- №17	индивидуальное решение с ТСР

* указывается: ДП-В - доступно полностью всем; ДП-И (К, О, С, Г, У) – доступно полностью избирательно (указать категории инвалидов); ДЧ-В - доступно частично всем; ДЧ-И (К, О, С, Г, У) – доступно частично избирательно (указать категории инвалидов); ДУ - доступно условно, ВНД - недоступно

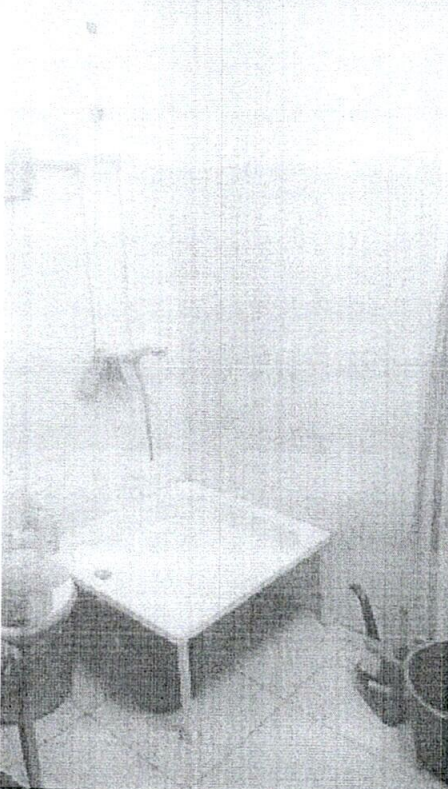
**указывается один из вариантов: не нуждается; ремонт (текущий, капитальный); индивидуальное решение с ТСР; технические решения невозможны – организация альтернативной формы обслуживания

Комментарий к заключению: Санитарно-гигиеническое помещение доступно полностью всем категориям (К, О, С, Г, У), для (К, О) индивидуальное решение с ТСР

№15



№16



№17



I Результаты обследования:

6. Системы информации на объекте
Муниципальное казенное общеобразовательное учреждение
«Средняя общеобразовательная школа №7».

Нефтекумский район, Ставропольский край, с.Озек-Суат, улица Мира,174

№ п/п	Наименование функционально-планировочного элемента	Выявленные нарушения и замечания			Работы по адаптации объектов		
		есть/нет	№ фото	Содержание	Значимо для инвалида (категория)	Содержание	Виды работ
6.1	Визуальные средства	есть	-	-	-	-	-
6.2	Акустические средства	нет		-	С	-	Ремонт (текущий)
6.3	Тактильные средства	есть		-	С	-	-
	Общие требования к зоне						

II Заключение по зоне:

Наименование структурно-функциональной зоны	Состояние доступности* (к пункту 3.4 Акта обследования ОСИ)	Приложение		Рекомендации по адаптации (вид работы)** к пункту 4.1 Акта обследования ОСИ
		№ на плане	№ фото	
Системы информации на объекте	<i>ДП-В</i>			

* указывается: ДП-В - доступно полностью всем; ДП-И (К, О, С, Г, У) – доступно полностью избирательно (указать категории инвалидов); ДЧ-В - доступно частично всем; ДЧ-И (К, О, С, Г, У) – доступно частично избирательно (указать категории инвалидов); ДУ - доступно условно, ВНД - недоступно

**указывается один из вариантов: не нуждается; ремонт (текущий, капитальный); индивидуальное решение с ТСР; технические решения невозможны – организация альтернативной формы обслуживания

Комментарий к заключению: Системы информации на объекте доступны полностью всем категориям (К, О, С, Г, У)

**7. Уровень доступности для инвалидов и лиц с ОВЗ
объекта**

№ п/п	Показатели доступности	Наличие/ отсутствие
1	<p>Обеспечение условий индивидуальной мобильности инвалидов и возможности для самостоятельного их передвижения по объекту, на котором инвалидам предоставляются услуги, в том числе, на котором имеются:</p> <p>поручни;</p> <p>пандус;</p> <p>раздвижные двери;</p> <p>доступные входные группы;</p> <p>Доступные санитарно-гигиенические помещения</p> <p>Достаточная ширина дверных проемов в стенах, лестничных маршей, площадках</p>	<p>Имеются</p> <p>Имеется</p> <p>Имеются</p> <p>Имеются</p> <p>Имеются</p> <p>Имеется</p>
2	<p>Наличие на объекте надлежащего размещения оборудования и носителей информации, необходимых для обеспечения беспрепятственного доступа к объектам (местам предоставления услуг) с учетом ограничений жизнедеятельности инвалида, а графической информации, выполненной рельефно-точечным шрифтом Брайля и на контрастном фоне</p>	<p>Имеется</p>